



Human Technology for Human Vitality

*Les Nouvelles Technologies de l'Information et de la
Communication (NTIC) ou comment unifier les flux
d'information*

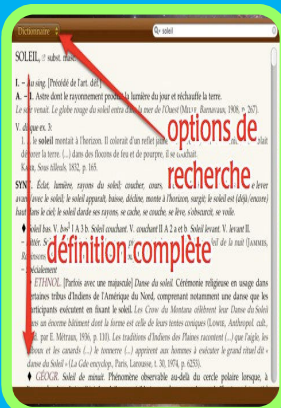
Agenda

- **NTIC ?**
- **Un projet d'établissement**
- **Une démarche**
- **Une continuité de service**
- **Un exemple concret**



Nouvelle Technologie de l'Information & de la Communication

Définition



Les NTIC sont un ensemble de technologies utilisées pour traiter, modifier et échanger de l'information, plus spécifiquement des données numérisées. La naissance des NTIC est due notamment à la convergence de l'informatique, des télécommunications et de l'audiovisuel



Les NTIC sont toutes les technologies pouvant être connectées sur un réseau unifié de type IP et dont les informations peuvent inter opérer dans un écosystème d'usages et de pratiques ciblés



Technologies convergentes sur IP





NTIC : Un projet d'établissement

NTIC – L'approche

Vision Globale

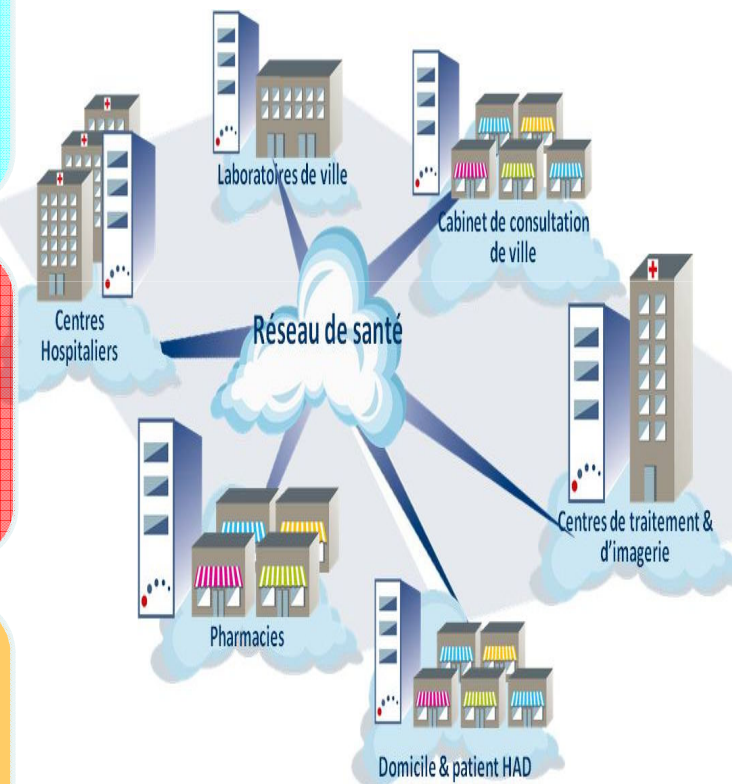
- Projet d'établissement
- Projet Médical
- Projet de communauté de santé
- Projet Technologique

Les acteurs

- Direction générale
- Direction technique /
- Direction Médicale
- Direction des soins.
- Réseau de santé Ville / Hôpital

Réponse transverse

- Une approche par processus
- Des sous processus par métier
- Concentration des usages et des pratiques sur les outils
- Des outils communicants



NTIC – L'approche



Confort et Services aux Patients

• Accueil et prise en charge sécurisé

- Identification
- Circulation et Protection du patient
- Restauration et hôtellerie
- Loisir et lien avec l'extérieur
- Education au traitement

Traitement et Soins

• Disponibilité et mobilité

- Informations médicales partagées
- Support d'information mobile et ou dédié
- Support de communication mobile multi usages
- Interopérabilité des systèmes médicaux et biomédicaux

Logistique & sécurité

• Automatisation et supervision

- Contrôle et alarme centralisés
- Géo localisation des biens et des personnes
- Report d'alertes et de demandes ciblées
- Traitement des flux optimisés et sécurisés
- Domotique

Réseau de santé

• Communication et Partage

- Accès à l'expertise rare
- Diagnostic déporté
- Information médicale organisée et structurée
- Traitement patient partagé





NTIC : Une démarche

NTIC – Identification des apports et des Risques



Apports aux Professionnels

- Réduire les couts d'exploitation technique et des soins
- Optimiser les investissements
- Fédérer les pratiques et les outils d'information
- Homogénéiser le référentiel d'information de l'établissement
- Réduire les délais de traitement et d'intervention logistique
- Sécuriser la prise en charge et les pratiques
- Simplifier l'accès à l'information

Apports aux Patients

- Développer l'offre de services
- Améliorer les conditions d'hébergement
- Sécuriser
- Améliorer la qualité des soins
- Diffuser les supports auto-éducatifs

Risques

- Rupture de service : Sourd, Muet et Aveugle
- Rejet des technologies
- Manque de compétences et de formations
- Projet pas partagé
- Projet mal ciblé ou trop ambitieux



NTIC - le Projet



Définition du besoin

- Le besoin dans un processus ?
- Le processus recouvre quels métiers ?
- Quelle solution logique et technique pour quel usage ?
- Explorer les pistes d'usages sur d'autres métiers
- Quels autres processus en appui sur la technologie ?

Evaluer l'effort

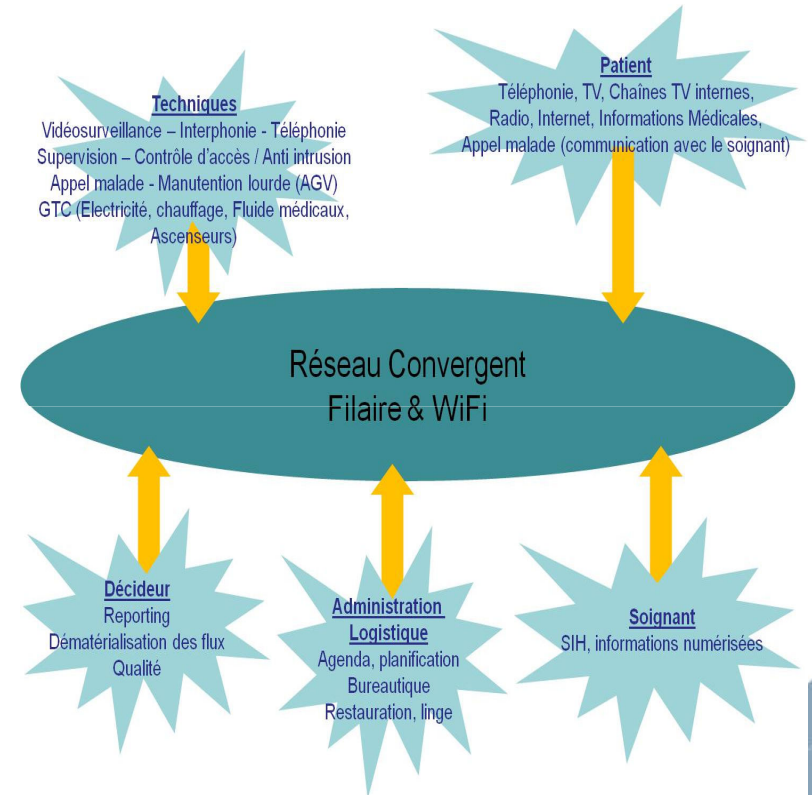
- Quelles compétences?
- Compétences Internes ou Externes ?
- Quelle couverture des « Métier » ?
- Quels besoins de : Ressources ? Formation ? ... ?

Evaluer l'impact

- Sur les organisations et/ou réorganisation
- Sur les pratiques et les usages
- Sur la sécurité et l'identification
- Sur les collaborateurs et sur les patients

Evaluer les coûts

- Investissement
- Maintenance Préventive et Curative
- Exploitation et Supervision
- Amortissement
- ROI :Equivalent temps plein, Recette, Actes





NTIC : Une continuité de service et une haute disponibilité

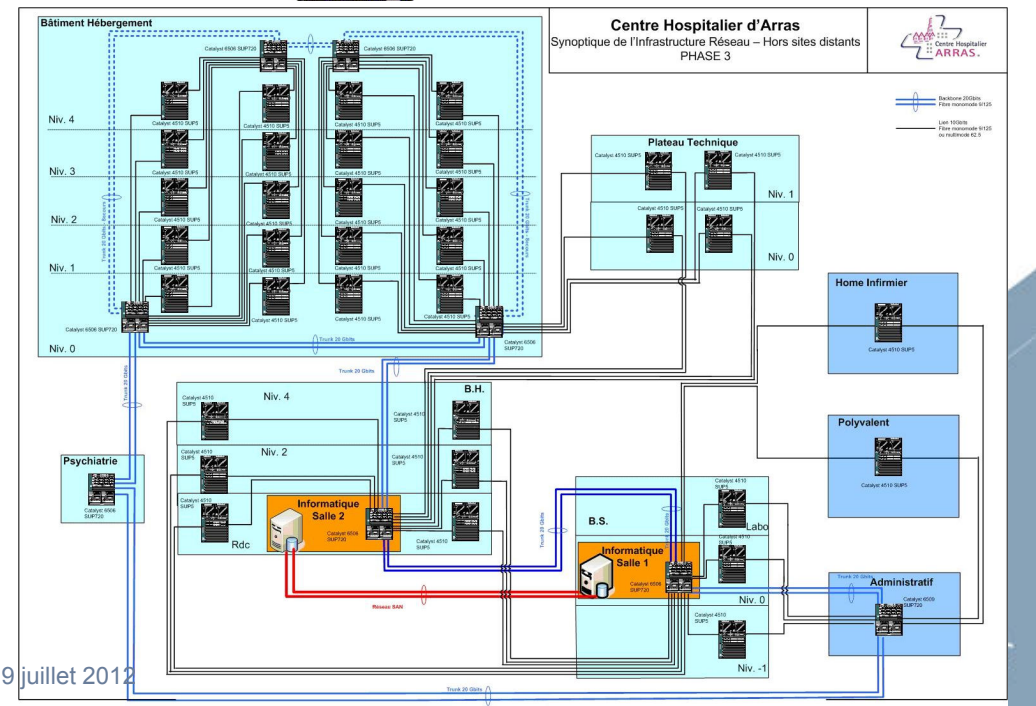
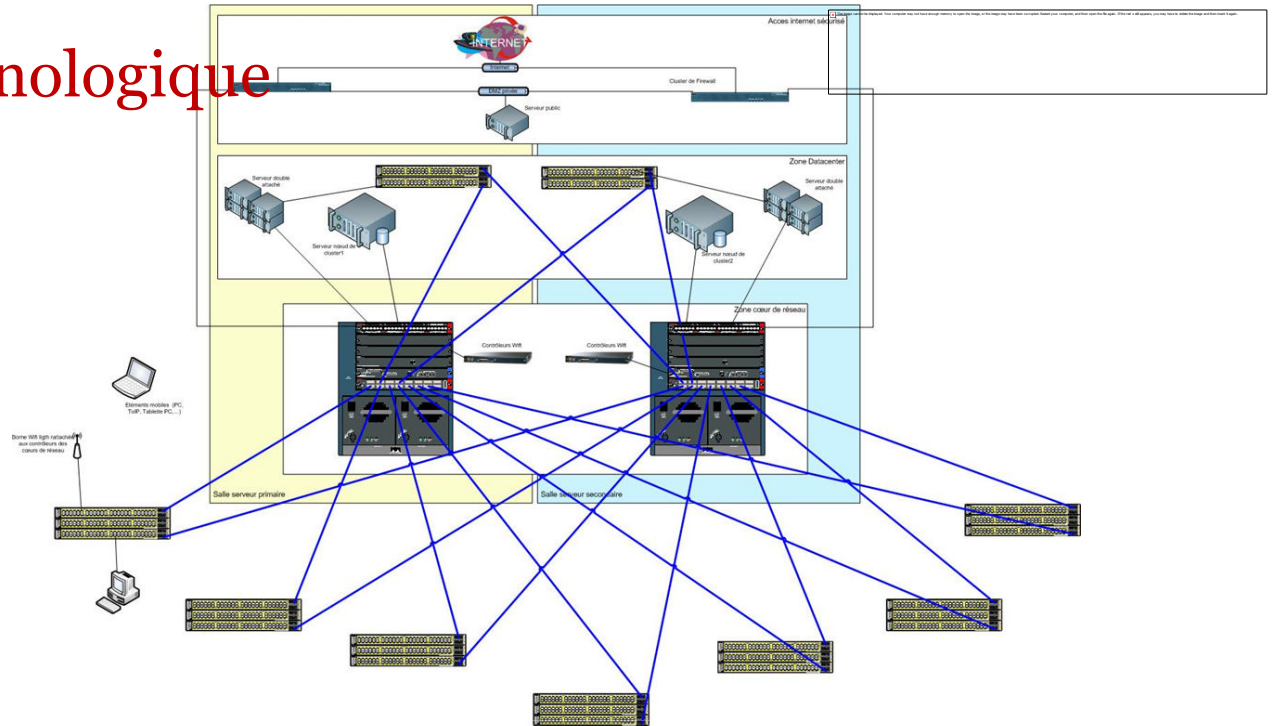
NTIC – Le socle technologique

Des locaux conditionnés, protégés et sécurisés

Des équipements redondés et technologiquement homogènes

Un réseau en double attachement supportant le Giga

Des compétences et des expertises en exploitation « Système Réseau et Sécurité »



NTIC – L'Exploitation

Sécurité

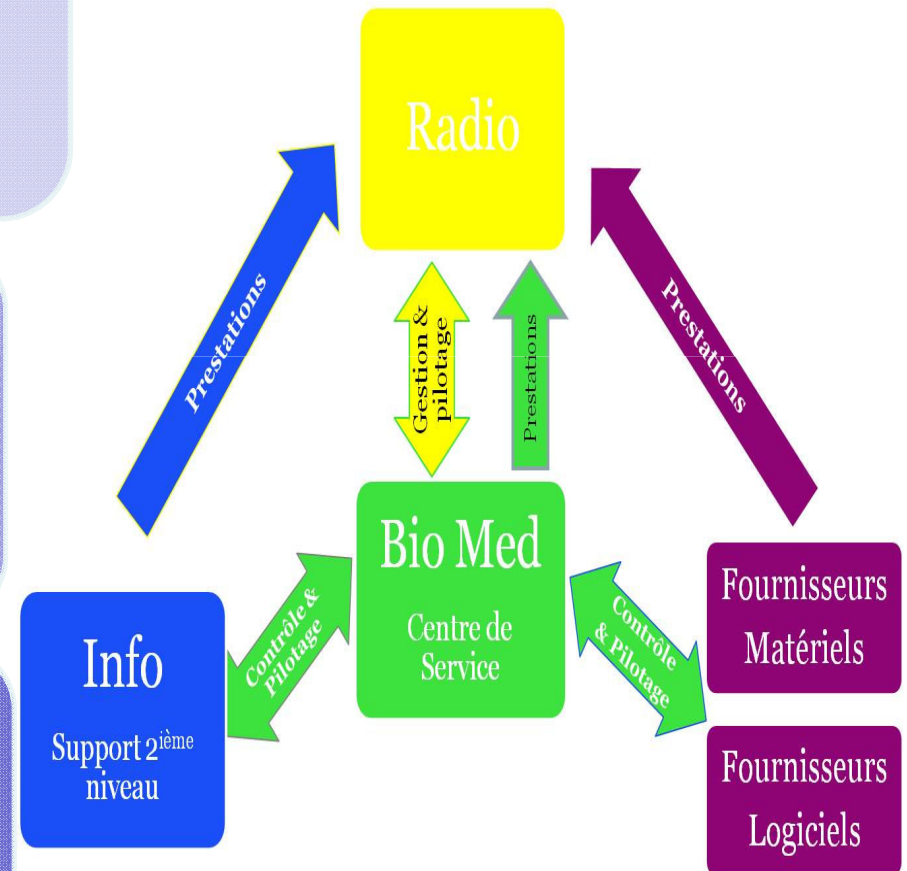
- Identification Unique avec authentification (Forte pour les professionnels)
- Cloisonnement des réseaux
- Sécurité logique et physique
- Politique de Sécurité des Systèmes d'Information (PSSI)
- Plan de :
 - Reprise d'Activité (PRA)
 - Reprise sur Incident (PRI)
 - Continuité d'Activité (PCA)

Maintenance et supervision

- Supervision 24/24 – 365, pour tout ou partie info gérée.
- Intervention sur site dans les 4 heures
- Contrat de maintenance Préventive et Curative sur des durées importantes (5 ans)
- Mise à niveau systématique des composants logiques et physiques

Support et assistance

- A l'utilisateur
 - Ligne dédiée support
 - Coordination du traitement des demandes
 - Coordination des interventions externes
- A l'exploitation
 - Expertise des technologies (Convergence), analyse de performance et audit d'activité

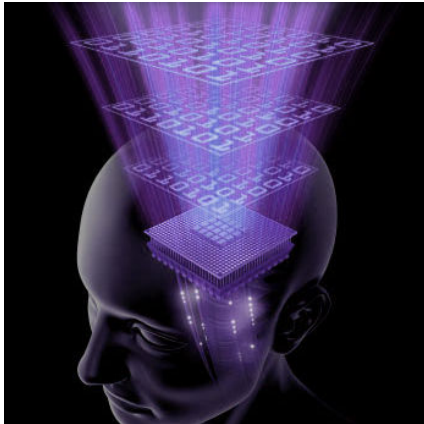




NTIC : Un exemple concret

NTIC – Piloter et coordonner messages et alertes

La multiplication des systèmes
connectés entraîne une
multiplication des messages.



Les mêmes personnes peuvent
recevoir des messages de
multiples sources.

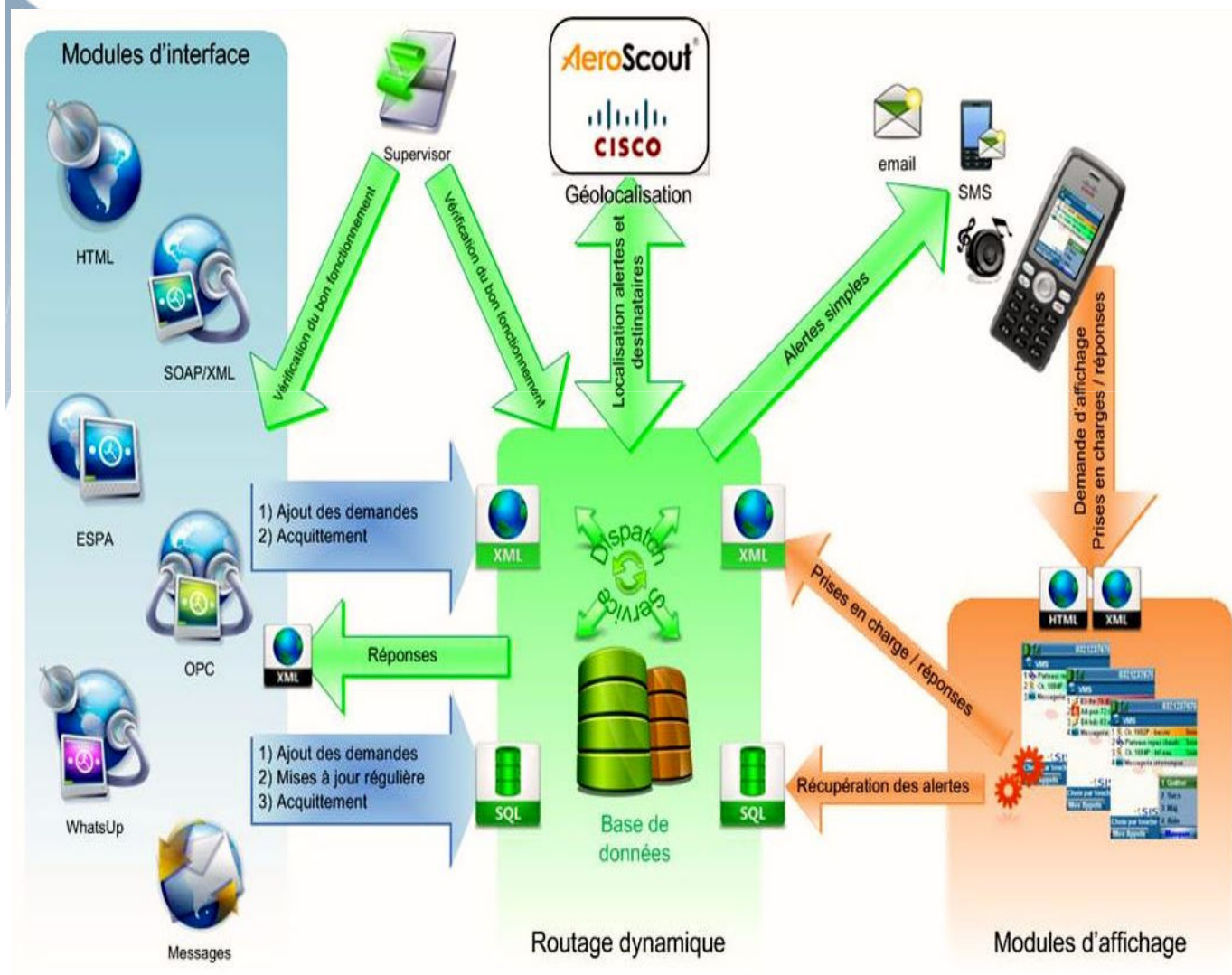
Comment faire pour préserver
l'importance respective des
messages et faciliter leur lecture?



NTIC – Piloter et coordonner messages et alertes



NTIC – Piloter et coordonner message et alerte



aide-soignante
liste d'appels



Poste
électricien,
fonction

Gestion
Technique du
Bâtiment

